

はじめてご利用の皆様へ<ジム利用の流れ>

利用対象:高校生以上/利用料(2時間):大人700円 高校生580円
利用時、うち履き用シューズ必須。※レンタル有209円/受付時お申し出下さい。

①入口

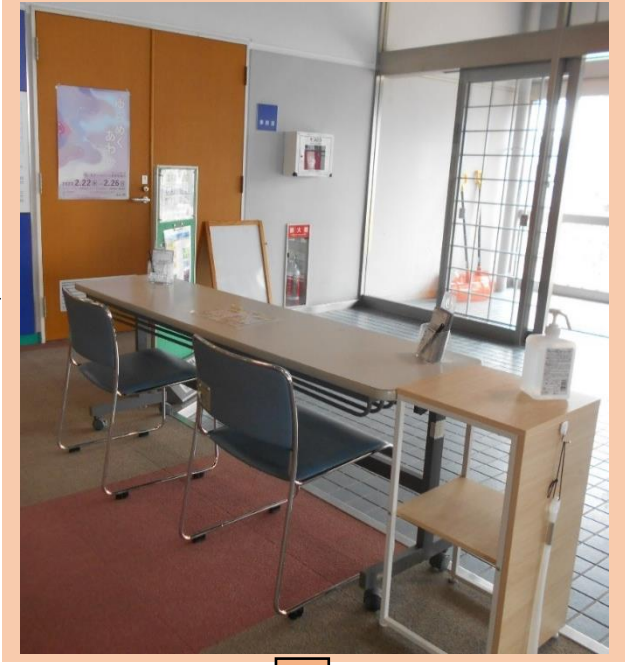


②下足いれ
(土足禁止)



③申請書記入

※はじめて利用又は登録お持ちでない方



⑥1階各ロッカー入口



⑤1階通路奥
奥進んで左側にロッカー



④受付 料金支払い
施設利用時間2時間制限有



⑦1Fロッカールーム
↓1階女子ロッカー



⑦1Fロッカールーム
↓1階男子ロッカー

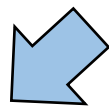
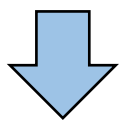


⑦1F各ロッカー内部
(受付時、ロッカーカード受け取り利用)



(ロッカーカード利用終了、受付へ返却)

↓ 着替えをしたら⑧へ ↓

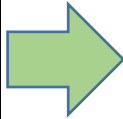


⑧1Fジムカウンター

※利用開始前、名簿に記入頂きます。



⑦
へ

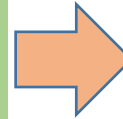


⑦1F各シャワールーム

※備え付けアメニティーはございません。



④
へ



⑦シャワー等
利用終了後
④受付へ
ロッカカード
返却、終了
となります。

⑨へ ↓

空いている器具をご自由にご利用頂けます。※一部予約制となります。

⑨ジム利用/ジム器具

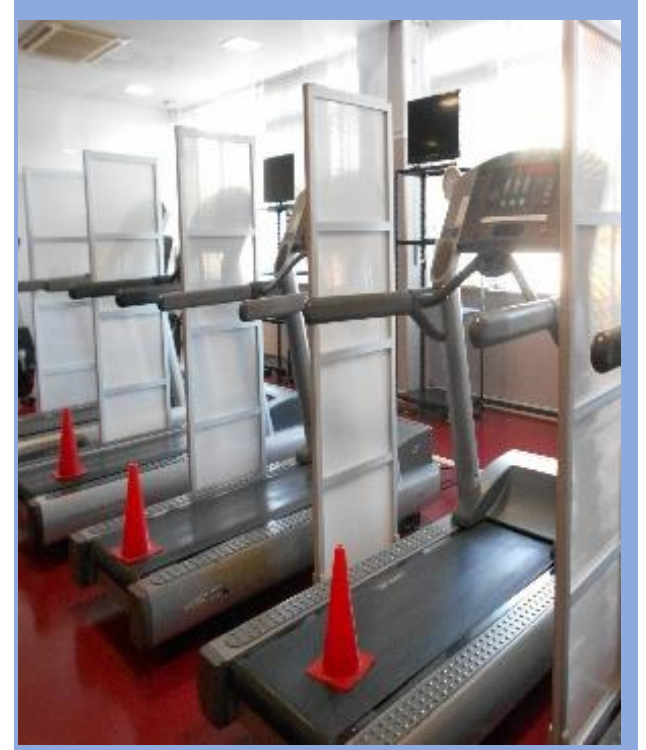


⑨ジム利用/ジム器具



⑨ジム利用/ジム器具

※こちらのみ当日ジムカウンターで予約



⑨ジム利用/ジム器具



⑨ジム利用/ジム器具



⑨ジム利用/ジム器具



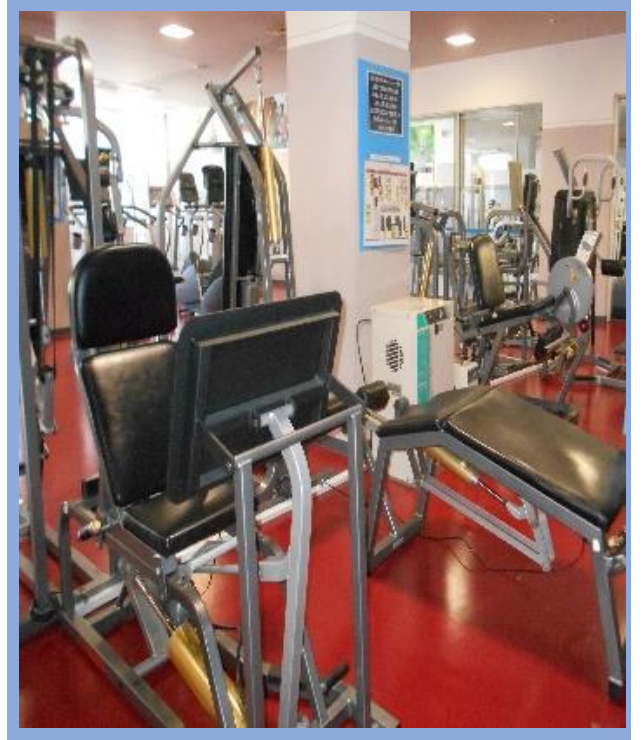
⑨ジム利用/ジム器具



⑨ジム利用/ジム器具



⑨ジム利用/ジム器具



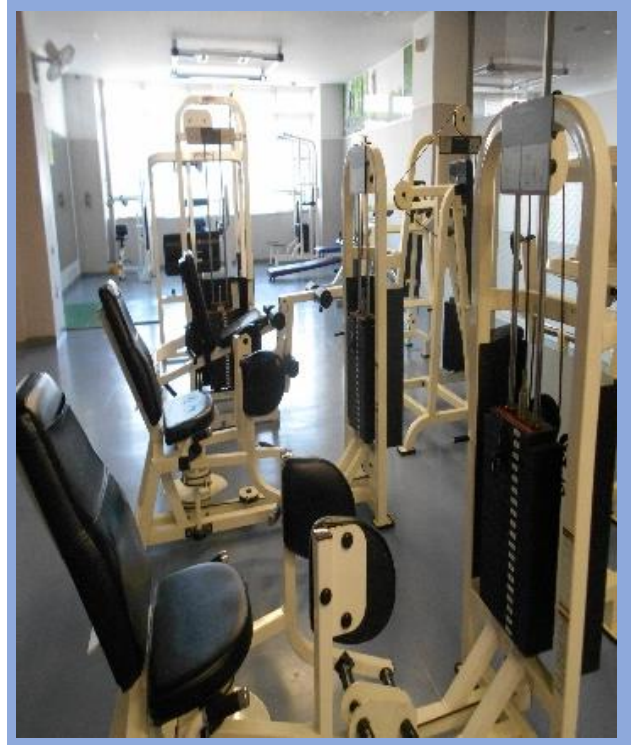
⑨ジム利用/ジム器具



⑨ジム利用/ジム器具



⑨ジム利用/ジム器具



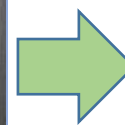
⑨ジム利用/ジム器具



⑨ジム利用/ジム器具



⑦
へ



ジム利用終了後
は⑦ロッカー
ルーム内シャワー
利用可能。

④へ



⑦シャワー等
利用終了後
④受付へ
ロッカカード
返却、終了
となります。